

Giselle Beiguelman

PORTFÓLIO

“Na zona de risco”

Cesar Baio

Giselle Beiguelman tem desenvolvido uma profunda pesquisa sobre o modo como as práticas culturais respondem à emergência das tecnologias mais recentes e das novas plataformas de comunicação.

Seus trabalhos avançam em terrenos demasiadamente novos para se ter acumulado sedimento crítico suficiente e garantir qualquer estabilidade no processo de investigação artística.

Na mesma medida em que esta falta de distância histórica impõe limitações técnicas, acrescenta ao processo de criação um risco extra em relação aquele que todo artista corre em suas práticas.

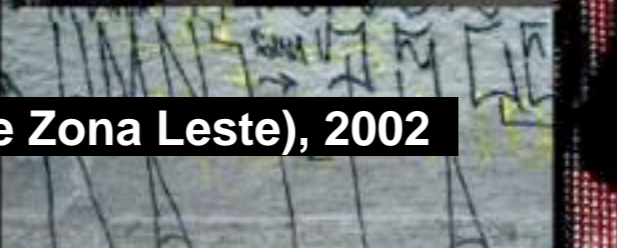
Explorar justamente os momentos instáveis de transição técnica, vem permitindo à artista antever problemáticas e explorar desde cedo certas potencialidades.

Cesar Baio



redes e ruas

**intervenções
em painéis eletrônicos**



Leste o Leste? (Arte/Cidade Zona Leste), 2002



Leste o Leste? (Arte/Cidade Zona Leste), 2002

Em *Leste o Leste?*, o público escolhia e enviava aos painéis, grafites digitais, criados pela artista, que dialogavam intensamente com o contexto da Zona Leste de São Paulo.

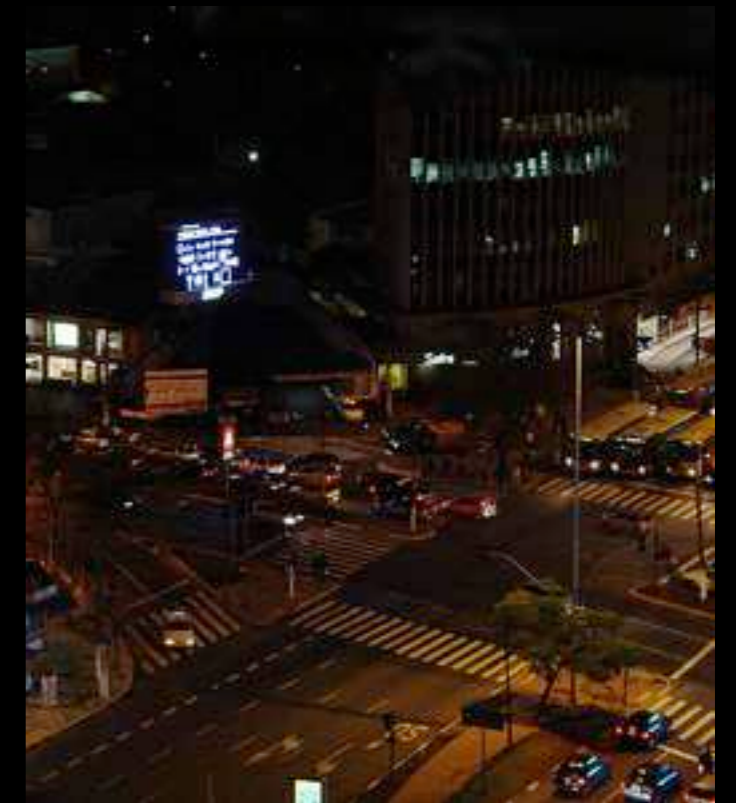


Assista aos vídeos da intervenção

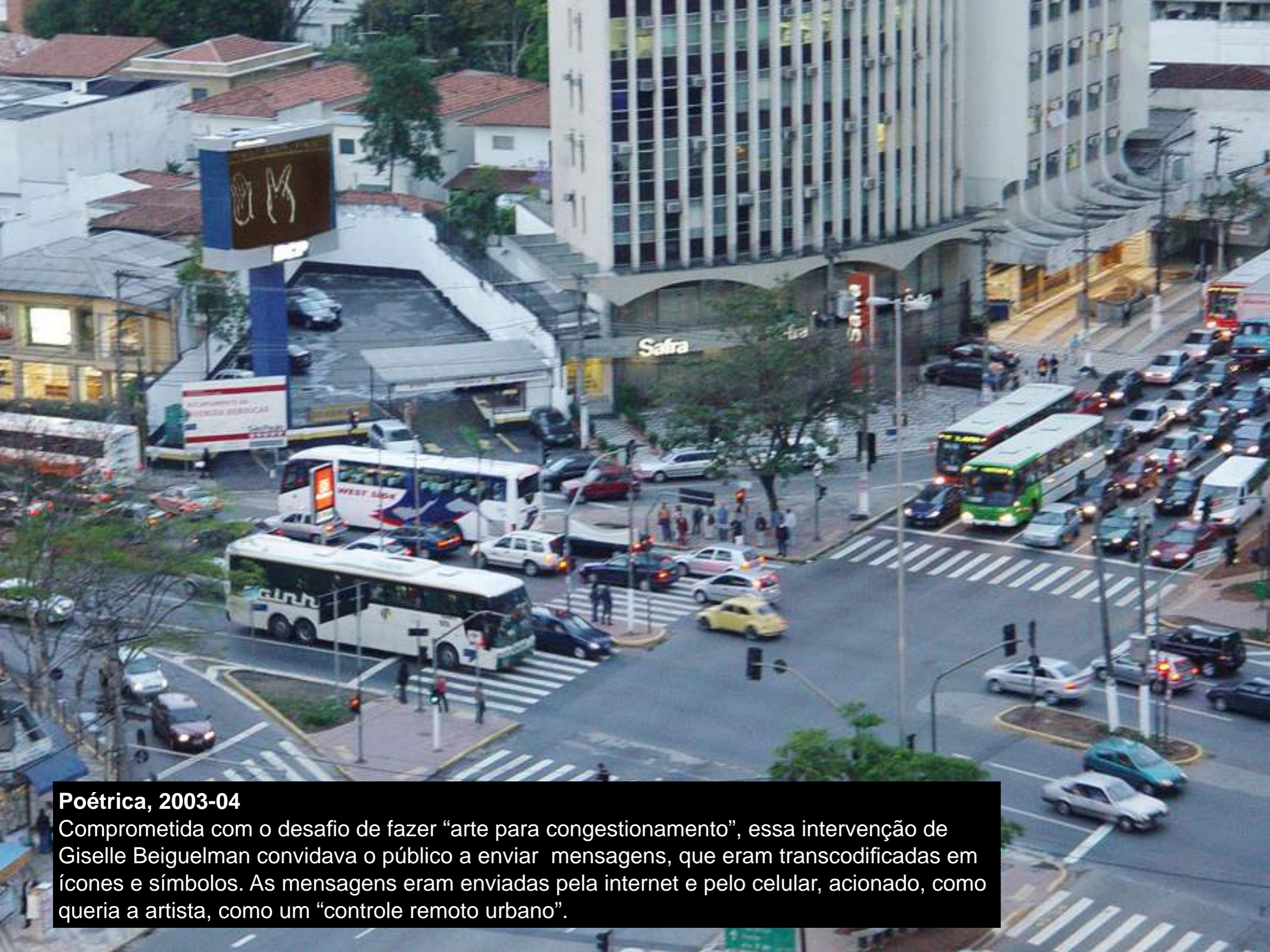


egoscópio, 2002

Em egoscópio, o público enviava sites de sua preferência aos painéis para participar de uma narrativa coletiva sobre um personagem midiático. Para tanto, enviava-se, sem censura, links que respondiam às questões postadas diariamente por Beiguelman, como: egoscópio está com fome. Onde pode ir comer?



Poética, Berlim (2004); São Paulo (2003)



Poética, 2003-04

Comprometida com o desafio de fazer “arte para congestionamento”, essa intervenção de Giselle Beiguelman convidava o público a enviar mensagens, que eram transcodificadas em ícones e símbolos. As mensagens eram enviadas pela internet e pelo celular, acionado, como queria a artista, como um “controle remoto urbano”.

ochstraße
Checkpoint Charlie

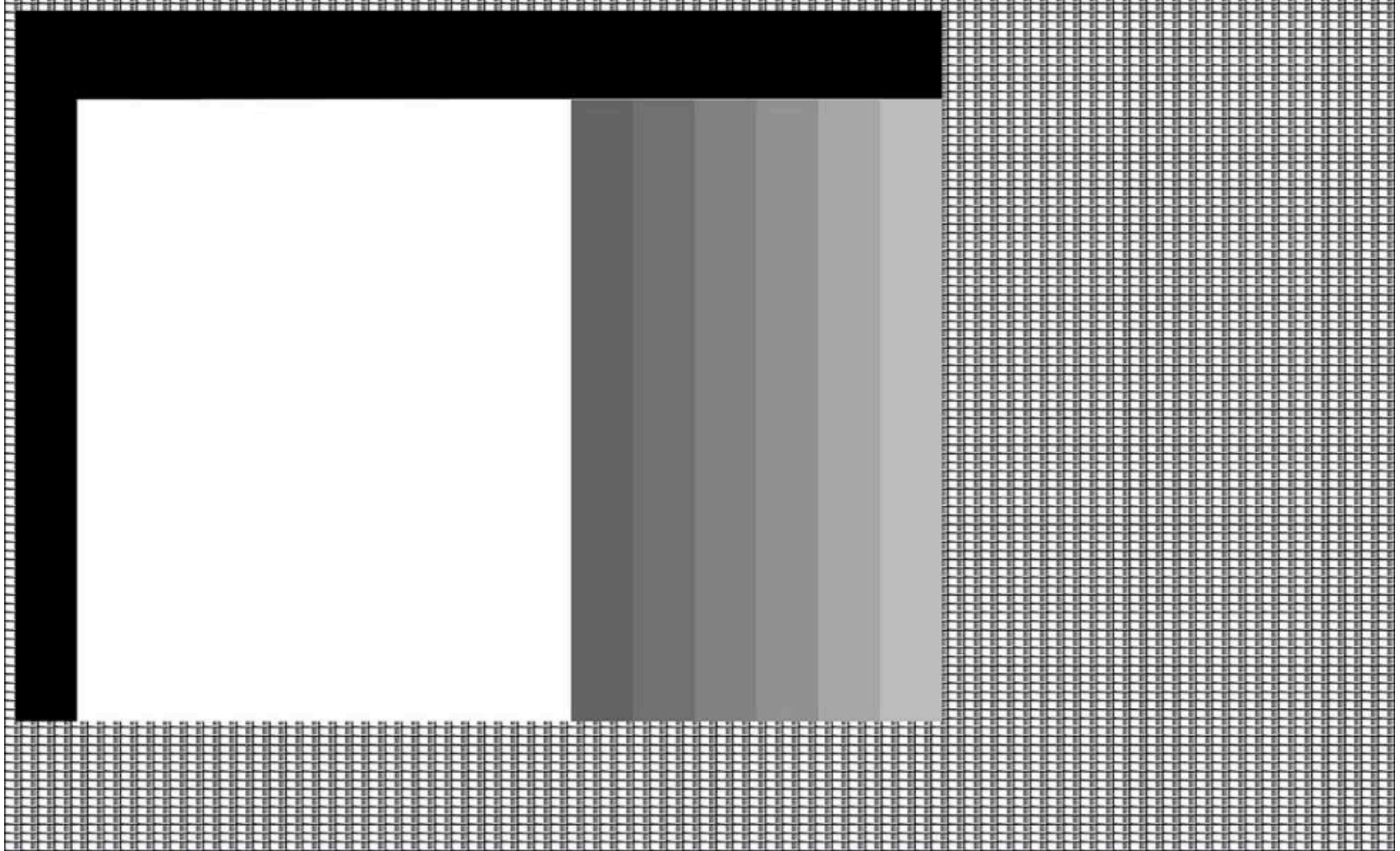
ROOM
FOR RENT

Last Exit Before Reality. Checkpoint Charlie, Berlin, 2009



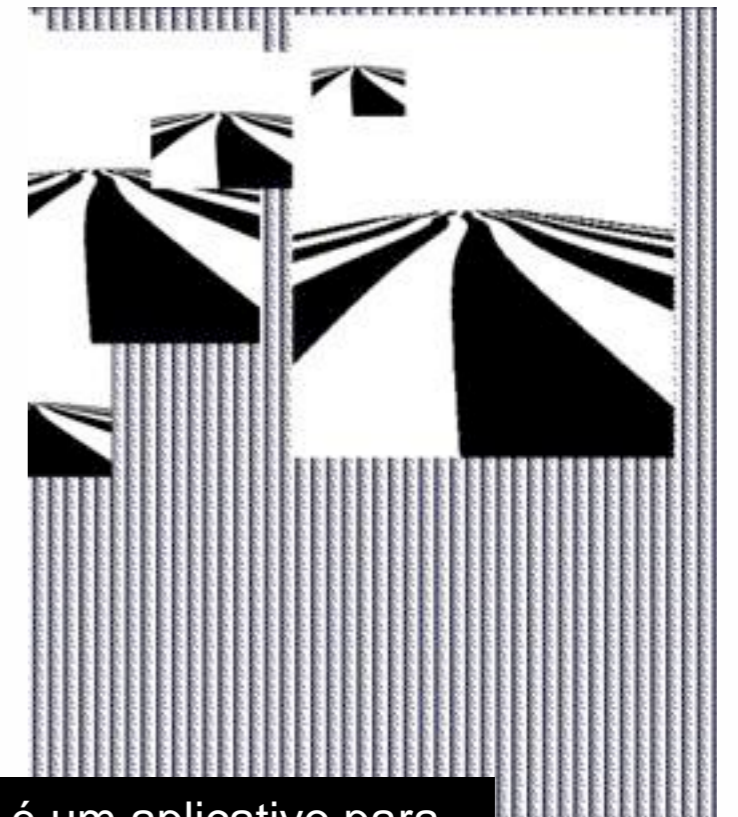
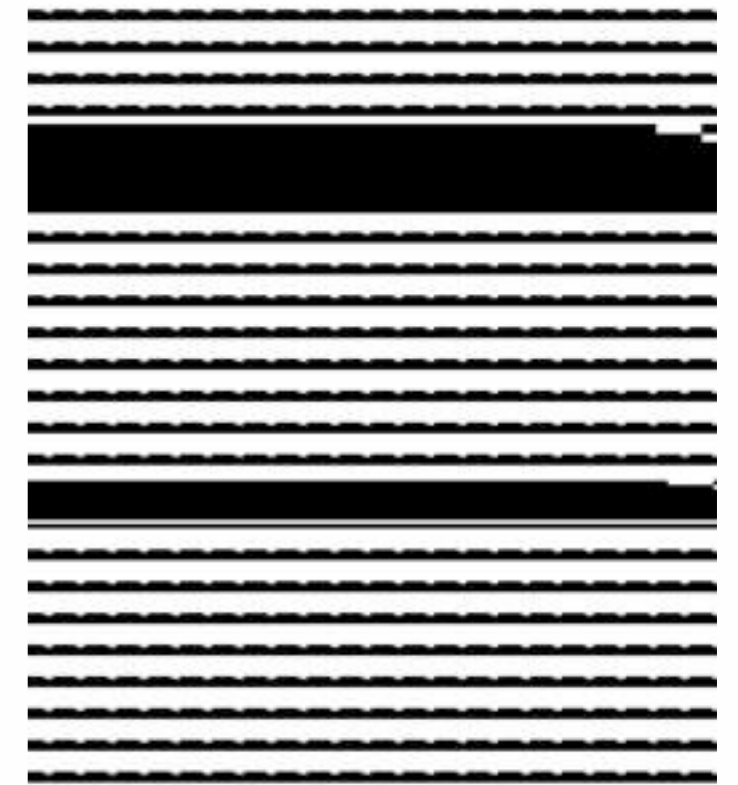
Last Exit Before Reality. Checkpoint Charlie, Berlim, 2009

Obra comissionada pelo *Visual Foreign Correspondents* nos 20 anos da queda do Muro de Berlim. Uma intervenção para ser vista na estação do Checkpoint Charlie, de dentro dos vagões do metrô. Feita apenas com ícones de interdição e estímulo ao consumo, Last Exit Before Reality refletia sobre o imaginário pós-muro. Assista: <http://www.desvirtual.com/visual-foreign-correspondents-berlin/>



ruídos e redes

apropriações



Produzido inteiramente com GIFs animados óticos coletados na web, **I LV Your GIF** é um aplicativo para desktop e iOS, que explora as novas possibilidades de visualização em telas de toque. Nas palavras da artista: “veja com as mãos”. Acesse: <http://www.desvirtual.com/ilvyrgif/>



Assista ao vídeo: vimeo.com/7842854

Born2Kill, 2008.

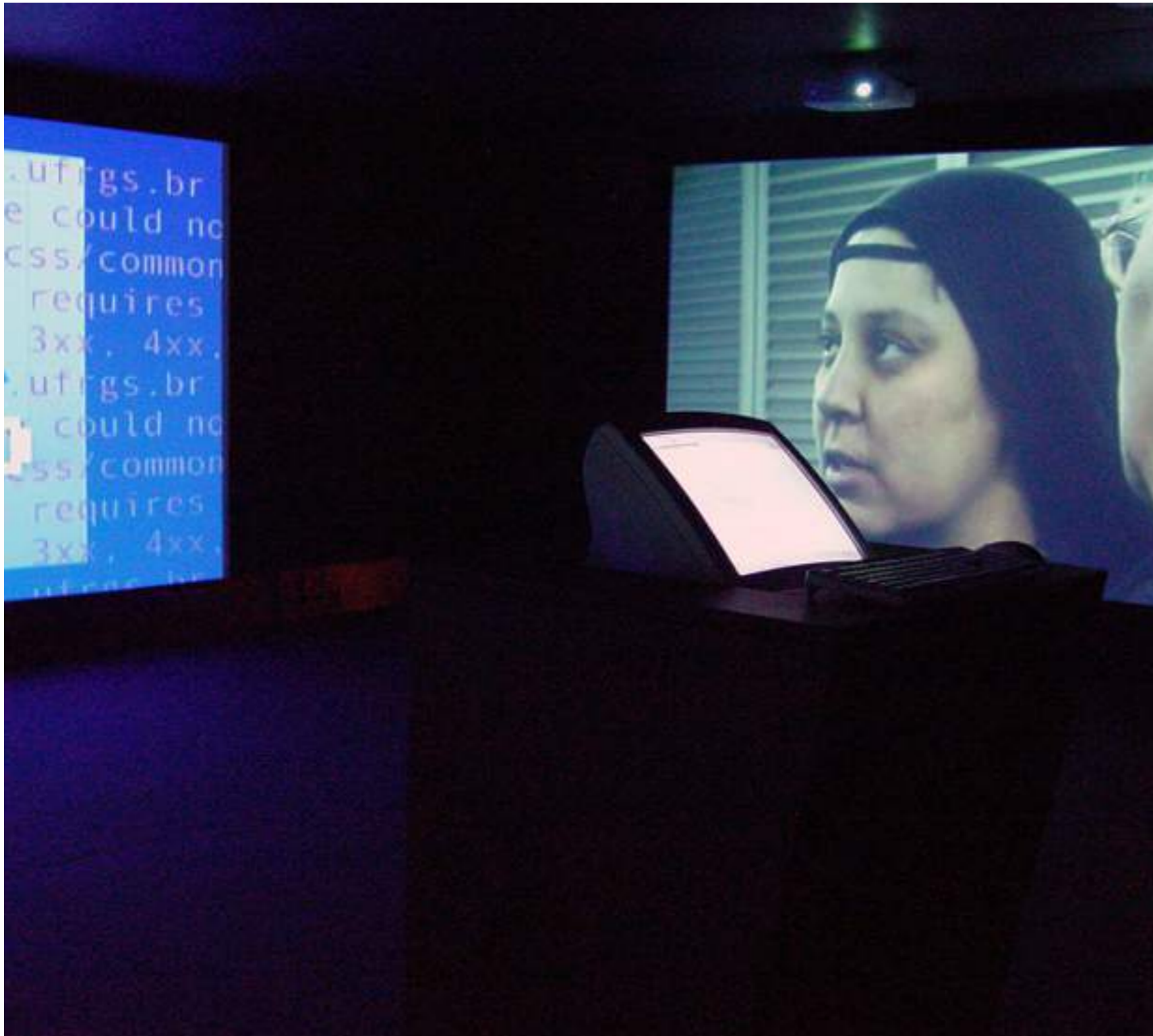
Autobiografia midiática feita com cenas violentas de desenhos animados dos anos 1970, acompanhada de um hino punk pacifista do Clash.



Assista: vimeo.com/channels/568533

esc for escape, 2000, 2004, 2013

Documentário interativo sobre mensagens de erro e a relação das pessoas com as máquinas.



esc for escape, vista da instalação no Itaú Cultural na 2a Bienal de Arte e Tecnologia - Emoção Art.Ficial (2004). Nesse documentário transmídia sobre a relação das pessoas com as máquinas, o público enviava mensagens de erro via web que eram projetadas em tempo real em painéis eletrônicos e depois retrabalhadas pela artista. No recinto expositivo, apresentava-se o documentário em dois canais simultâneos e acompanhava-se o envio de mensagens de erro às telas urbanas. desvirtual.com/projects/esc-for-escape/



ruídos e ruas

paisagens midiáticas

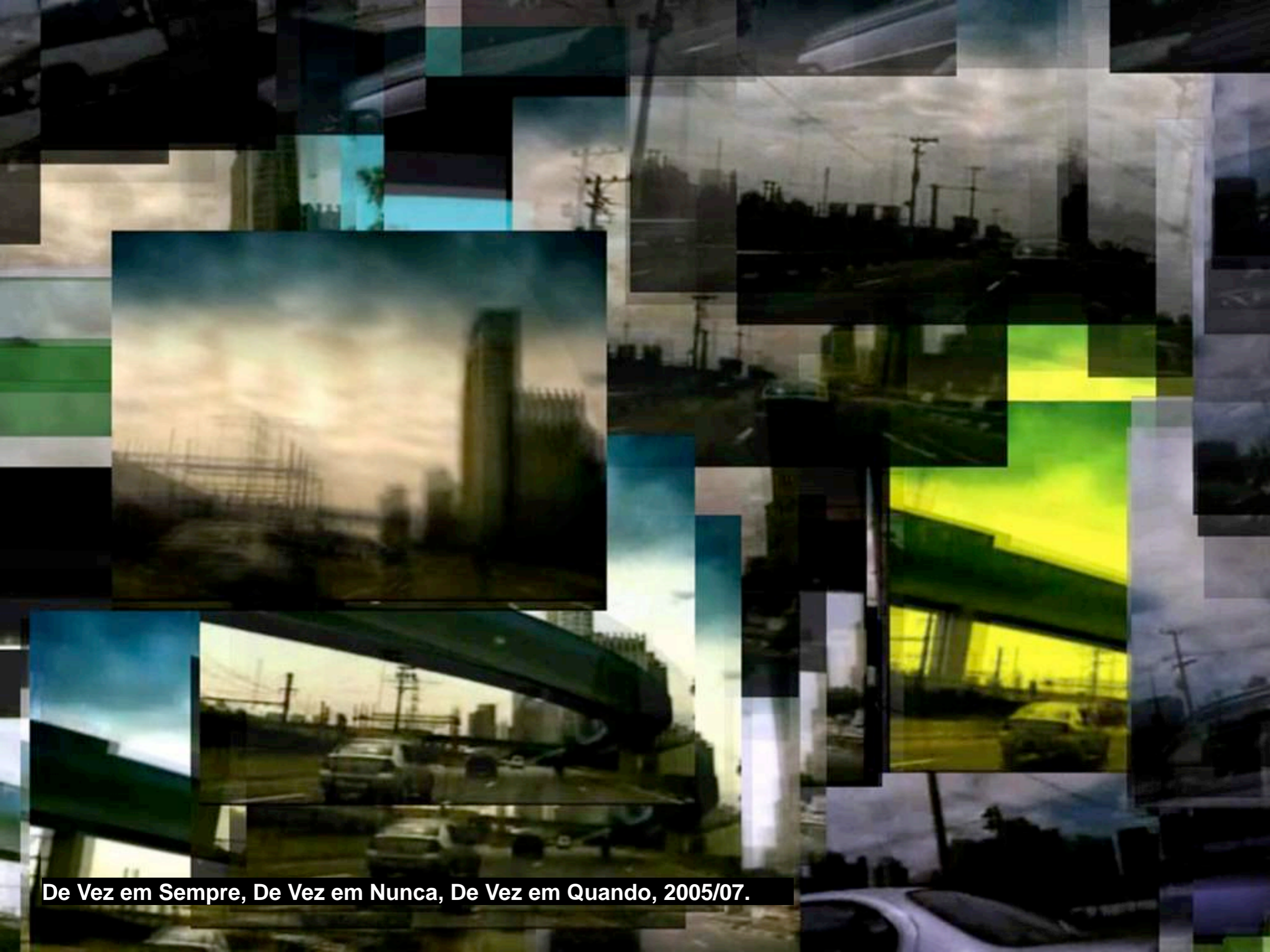


De Vez em Sempre, De Vez em Nunca, De Vez em Quando, 2005/07. Coleção ZKM (Alemanha).



De Vez em Sempre, De Vez em Nunca, De Vez em Quando, 2005/07. Coleção ZKM (Alemanha). Um projeto desenvolvido entre 2005 e 2007, que se destacou pelo uso pioneiro do vídeo gravado em celular e pela exploração dos novos regimes de visualidade que se anunciavam com a emergência daquilo que Beigelman chamou de “Terceiro olho na palma da mão”.

O público capta imagens e envia para os telões no recinto expositivo. Os vídeos são processados em tempo real por um aplicativo em Processing desenvolvido especialmente para a obra. Os frames seguem os gestos do público que também podem adicionar filtros de cor. Veja aqui. (coleção ZKM)



De Vez em Sempre, De Vez em Nunca, De Vez em Quando, 2005/07.



fast/slow_scapes 2007

Série de vídeos captada em celular em várias cidades. A paisagem urbana é retratada pelo veículo característico do lugar, como o carro em São Paulo e barcos, na Grécia. Assista

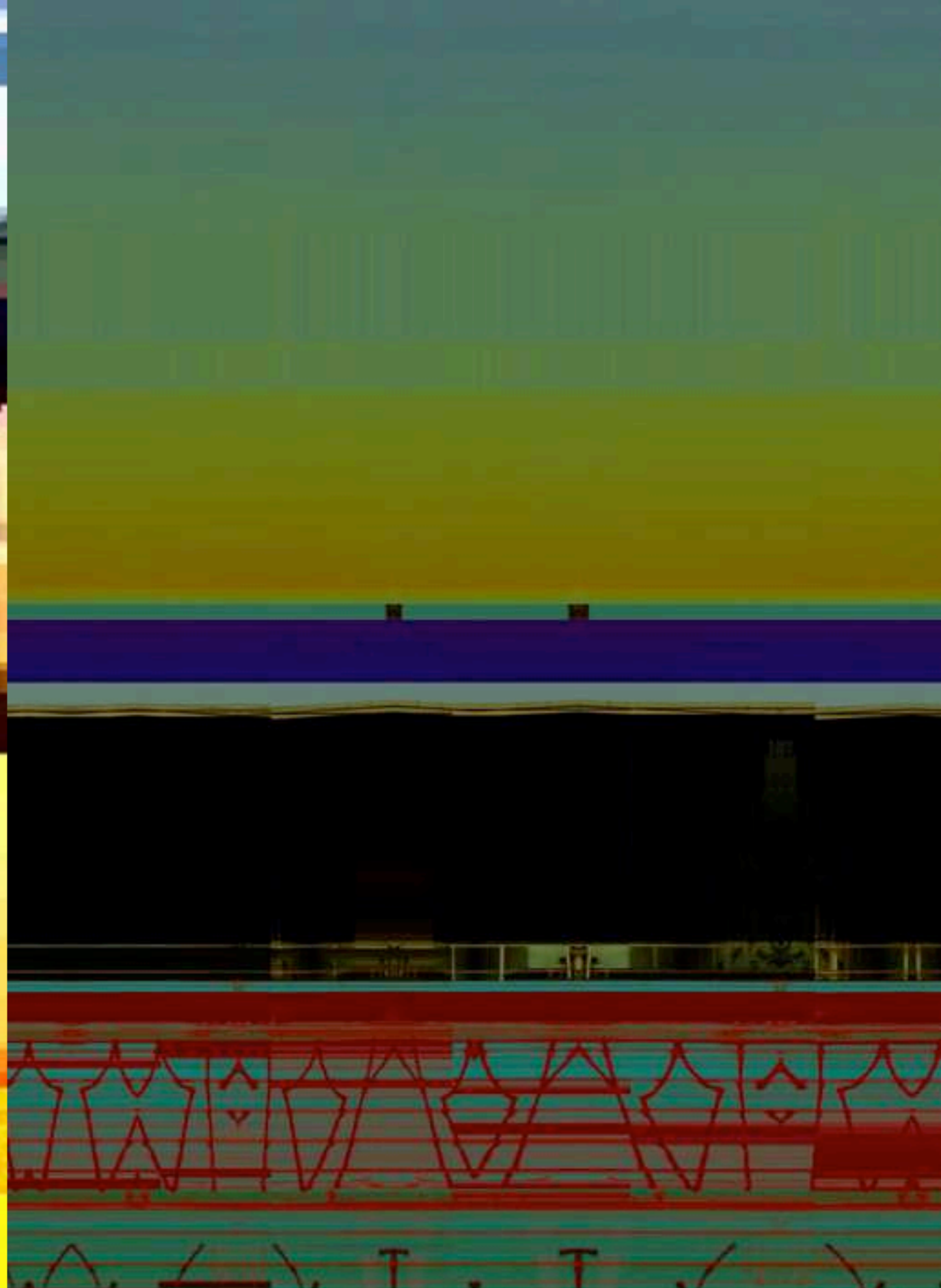


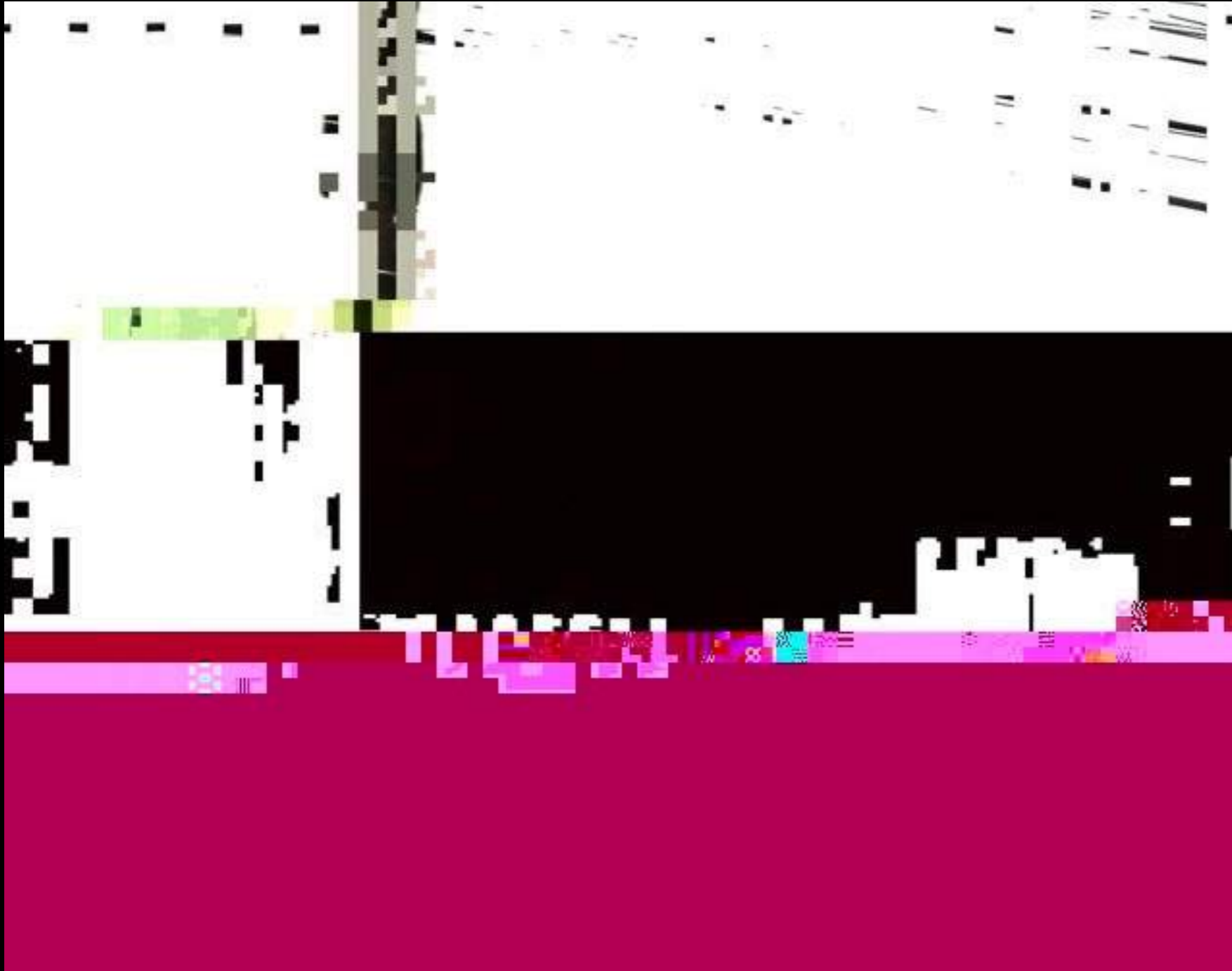
Cinema Lascado, 2010

“Paleo-web + pós-cinema”, define a artista. O Minhocão de São Paulo captado em vídeo e editado em antigos programas de GIF animado. Uma exploração estética dos erros de processamento que busca uma poética das cicatrizes abertas das cidades. Assista: desvirtual.com/projects/cinema-lascado-1-chipped-movies-1/



Glitched Lanscapes, 2013





Glitched Landscapes é um convite para enfrentar paisagens, todas elas muito urbanas, e experimentar sua desordem como paradigma essencial para sua fruição. O projeto combina duas inquietações: a paisagem urbana e o novo estatuto do audiovisual em rede. Investiga estéticas do ruído, em particular o glitch, e os modos pelos quais dialoga com espaços fragmentados e as experiências que temos das fraturas urbanas. Ao mesmo tempo, põe em circulação estratégias de programação em html5, que permitem novos formatos de visualização on-line, pois confundem os limites entre imagem estática e em movimento e solicitam outros órgãos e partes do corpo no processo de figurar.





[Acesse todas as “paisagens ruidosas” de Glitched Landscapes](#)



#CidadEspelhadas, 2015

Um conjunto de imagens produzidos de ponta a ponta, da captura à edição, no iPhone, em situações de trânsito, explorando a perda de referências entre perto e longe.

Web site comissionado para a exposição Unplace (Fundação Calouste Gulbekian). Acesse: desvirtual.com/mirrored

L LEAVING NG
L'S ISLAND AND

CAASH

NO B



L LEAVING NG
L'S ISLAND AND

CAASH

NO B

#CidadESpelhadas, 2015



#QR-Comms, 2015 (Os 10 Mandamentos da Internet)

Intervenção na fachada do prédio da FIESP (Galeria de Arte Digital SESI - SP) que explora a arquitetura como interface e o celular como controle remoto urbano, a partir de um remix dos 10 mandamentos feito por Beiguelman e Mark Amerika. qartcode.net

Giselle Beiguelman

TWT/Instagram/Facebook:@gbeiguelman

www.desvirtual.com